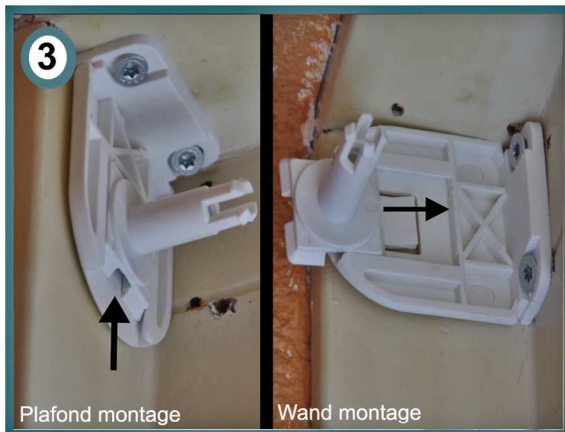


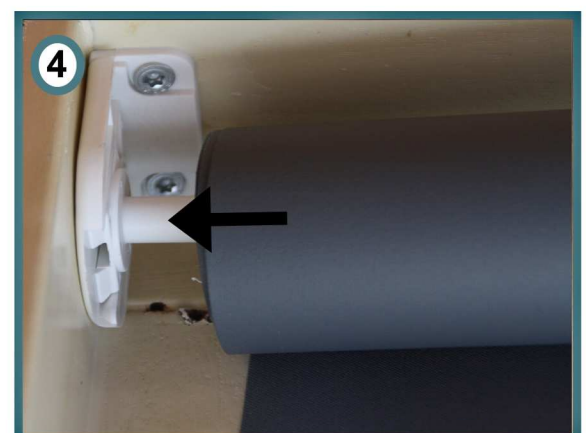
Benodigheden: rolmaat, accuboormachine en een schroevendraaier.



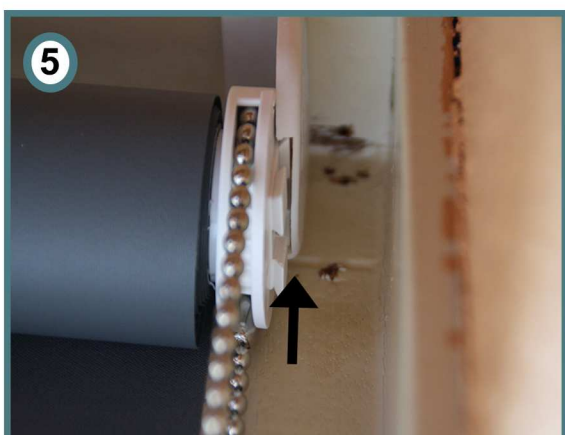
Monteer de steunen links en rechts zo dicht mogelijk tegen het kozijn. De steun kan als plafond montage en als wand montage geplaatst worden. De afstand tussen de steunen is de breedte van het rolgordijn zoals je deze besteld hebt. *Als je een rolgordijn op 100 cm breed besteld hebt dan is de afstand van buitenkant steun tot buitenkant steun 100 cm.*



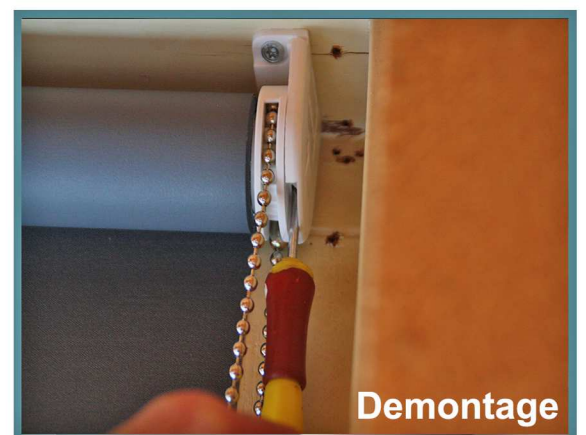
Pak onderdeel 1 uit het rolgordijn (zie foto hierboven) en plaats deze in de steun. Bij plafond montage duw je deze naar boven en bij wand montage duw je het onderdeel naar het kozijn toe.



Pak het rolgordijn en plaats de kant waar geen ketting bediening zit in de steun.



Plaats nu de kant waar wel de ketting bediening zit in de andere steun. Bij plafond montage duw je het rolgordijn naar boven in de steun en bij wand montage duw je het rolgordijn naar het kozijn toe in de steun. Wanneer je een "klik" hoort is het rolgordijn goed geplaatst en kun je het gebruiken.



Wanneer je het rolgordijn uit de steun wilt halen ga je als volgt te werk. Rol het rolgordijn op. Pak een platkop schroevendraaier en plaats deze tussen het ketting mechanisme en de steun. Geef licht kracht naar de zijkant zodat het mechanisme los komt van de steun. Pak nu het rolgordijn in zijn geheel uit de andere steun.